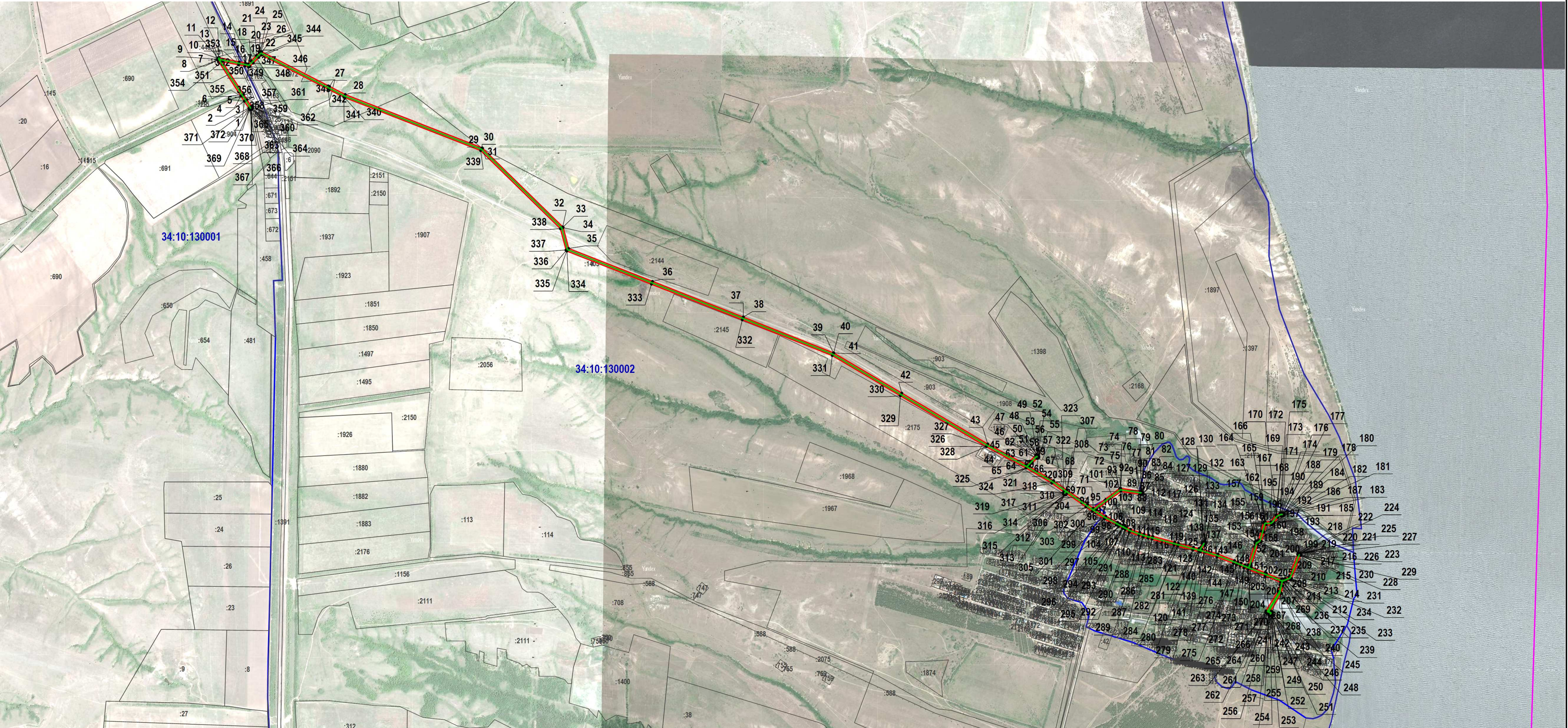


Графическое описание местоположения границ публичного сервитута Л-6-10кВ ПС Пионер

Местоположение публичного сервитута:	Волгоградская область, Камышинский район
Система координат	МСК-34 зона 2
Площадь публичного сервитута	204 534 кв.м

Обозначен ие характе	Х, м	У, м	Обозначен ие характе	Х, м	У, м	Обозначен ие характе	Х, м	У, м	Обозначен ие характе	Х, м	У, м
34:10-6.293			94	607 687,61	2 246 584,30	188	607 646,84	2 247 847,08	282	607 442,36	2 247 140,76
1	610 415,22	2 240 828,13	95	607 644,31	2 246 653,03	189	607 646,21	2 247 843,03	283	607 442,37	2 247 140,74
2	610 418,26	2 240 826,17	96	607 603,02	2 246 732,30	190	607 636,61	2 247 822,69	284	607 442,37	2 247 140,72
3	610 465,20	2 240 795,53	97	607 602,88	2 246 732,56	191	607 590,37	2 247 786,81	285	607 449,11	2 247 115,47
4	610 465,21	2 240 795,52	98	607 593,69	2 246 748,96	192	607 587,84	2 247 783,91	286	607 488,62	2 246 966,51
5	610 499,86	2 240 773,00	99	607 583,76	2 246 768,03	193	607 586,50	2 247 778,91	287	607 495,73	2 246 939,29
6	610 499,88	2 240 772,99	100	607 584,74	2 246 771,69	194	607 586,50	2 247 778,65	288	607 504,21	2 246 906,46
7	610 744,76	2 240 614,42	101	607 583,58	2 246 776,37	195	607 587,45	2 247 742,47	289	607 504,49	2 246 905,56
8	610 745,20	2 240 614,15	102	607 582,96	2 246 777,54	196	607 536,97	2 247 728,82	290	607 514,98	2 246 876,63
9	610 750,20	2 240 612,81	103	607 582,78	2 246 777,86	197	607 536,73	2 247 728,75	291	607 537,59	2 246 813,33
10	610 755,20	2 240 614,15	104	607 579,12	2 246 781,52	198	607 474,67	2 247 710,29	292	607 538,22	2 246 811,93
11	610 758,86	2 240 617,81	105	607 576,58	2 246 782,20	199	607 472,52	2 247 709,37	293	607 553,74	2 246 783,31
12	610 760,20	2 240 622,81	106	607 571,60	2 246 792,32	200	607 469,31	2 247 706,41	294	607 562,25	2 246 766,02
13	610 759,99	2 240 624,84	107	607 571,41	2 246 792,67	201	607 455,00	2 247 685,80	295	607 562,35	2 246 765,84
14	610 731,89	2 240 760,80	108	607 556,16	2 246 820,79	202	607 309,45	2 247 639,65	296	607 562,36	2 246 765,82
15	610 723,43	2 240 803,17	109	607 533,81	2 246 883,38	203	607 309,43	2 247 639,65	297	607 576,03	2 246 739,59
16	610 723,40	2 240 803,35	110	607 533,79	2 246 883,42	204	607 299,91	2 247 636,61	298	607 576,17	2 246 739,32
17	610 719,17	2 240 822,72	111	607 523,46	2 246 911,93	205	607 257,68	2 247 743,10	299	607 585,35	2 246 722,92
18	610 738,56	2 240 841,74	112	607 515,09	2 246 944,30	206	607 257,66	2 247 743,13	300	607 626,76	2 246 643,43
19	610 738,57	2 240 841,76	113	607 515,08	2 246 944,33	207	607 216,63	2 247 845,70	301	607 626,97	2 246 643,05
20	610 775,89	2 240 878,50	114	607 507,97	2 246 971,58	208	607 218,49	2 247 847,57	302	607 627,17	2 246 642,72
21	610 775,96	2 240 878,57	115	607 507,96	2 246 971,62	209	607 219,83	2 247 852,57	303	607 678,48	2 246 561,27
22	610 795,09	2 240 897,78	116	607 468,44	2 247 120,60	210	607 218,93	2 247 856,71	304	607 678,51	2 246 561,24
23	610 799,25	2 240 901,96	117	607 468,44	2 247 120,62	211	607 217,38	2 247 860,11	305	607 678,74	2 246 560,87
24	610 800,83	2 240 904,02	118	607 461,71	2 247 145,83	212	607 217,35	2 247 860,17	306	607 709,67	2 246 516,63
25	610 802,17	2 240 909,02	119	607 434,68	2 247 248,86	213	607 221,82	2 247 871,18	307	607 800,38	2 246 385,25
26	610 801,07	2 240 913,59	120	607 424,89	2 247 286,42	214	607 221,87	2 247 871,31	308	607 797,33	2 246 384,61
27	610 564,57	2 241 374,74	121	607 426,25	2 247 287,04	215	607 232,02	2 247 897,37	309	607 795,47	2 246 383,79
28	610 510,12	2 241 481,45	122	607 426,54	2 247 287,21	216	607 384,44	2 247 957,05	310	607 794,50	2 246 383,29
29	610 147,61	2 242 411,17	123	607 459,52	2 247 307,78	217	607 386,89	2 247 957,46	311	607 790,84	2 246 379,63
30	610 146,95	2 242 412,54	124	607 459,89	2 247 307,68	218	607 387,40	2 247 957,63	312	607 789,50	2 246 374,63
31	610 145,43	2 242 414,54	125	607 464,89	2 247 309,02	219	607 389,14	2 247 958,43	313	607 790,26	2 246 370,80
32	609 610,90	2 242 959,90	126	607 464,93	2 247 309,04	220	607 392,80	2 247 962,09	314	607 790,69	2 246 369,76
33	609 608,76	2 242 961,56	127	607 467,37	2 247 310,46	221	607 394,14	2 247 967,09	315	607 791,27	2 246 368,59
34	609 606,33	2 242 962,56	128	607 470,99	2 247 314,10	222	607 393,59	2 247 970,35	316	607 794,93	2 246 364,93
35	609 464,02	2 243 000,49	129	607 472,33	2 247 319,10	223	607 393,20	2 247 971,48	317	607 799,93	2 246 363,59
36	609 240,64	2 243 570,48	130	607 471,02	2 247 324,05	224	607 392,41	2 247 973,22	318	607 803,96	2 246 364,44
37	608 998,27	2 244 187,83	131	607 470,00	2 247 325,84	225	607 388,75	2 247 976,88	319	607 805,82	2 246 365,26
38	608 998,25	2 244 187,87	132	607 469,97	2 247 325,89	226	607 383,75	2 247 978,22	320	607 806,43	2 246 365,56
39	608 755,04	2 244 800,77	133	607 466,31	2 247 329,55	227	607 380,49	2 247 977,67	321	607 807,48	2 246 365,73
40	608 754,40	2 244 802,08	134	607 461,31	2 247 330,89	228	607 379,98	2 247 977,50	322	607 810,90	2 246 366,92
41	608 754,35	2 244 802,16	135	607 456,31	2 247 329,55	229	607 378,24	2 247 976,70	323	607 812,44	2 246 367,80
42	608 480,86	2 245 265,21	136	607 456,27	2 247 329,53	230	607 377,25	2 247 975,71	324	607 869,26	2 246 285,76
43	608 135,74	2 245 849,93	137	607 453,83	2 247 328,11	231	607 220,65	2 247 914,39	325	607 972,29	2 246 110,25
44	607 993,42	2 246 113,20	138	607 452,40	2 247 326,67	232	607 219,29	2 247 913,74	326	608 118,23	2 245 840,26
45	608 018,39	2 246 137,07	139	607 450,95	2 247 326,00	233	607 215,63	2 247 910,08	327	608 118,37	2 245 840,01
46	608 058,65	2 246 174,36	140	607 450,66	2 247 325,83	234	607 214,98	2 247 908,71	328	608 118,42	2 245 839,93
47	608 060,52	2 246 176,69	141	607 419,35	2 247 306,30	235	607 203,26	2 247 878,64	329	608 463,64	2 245 255,05
48	608 061,86	2 246 181,69	142	607 387,62	2 247 414,31	236	607 195,99	2 247 860,71	330	608 463,65	2 245 255,03
49	608 060,52	2 246 186,69	143	607 387,33	2 247 415,15	237	607 172,14	2 247 855,29	331	608 736,74	2 244 792,66
50	608 059,68	2 246 187,91	144	607 343,32	2 247 527,39	238	607 122,75	2 247 845,27	332	608 979,66	2 244 180,51
51	608 058,97	2 246 188,81	145	607 343,29	2 247 527,46	239	607 119,74	2 247 844,13	333	609 222,02	2 243 563,17
52	608 058,62	2 246 190,12	146	607 334,28	2 247 549,90	240	607 119,59	2 247 844,04	334	609 447,24	2 242 988,48
53	608 058,61	2 246 190,14	147	607 325,75	2 247 571,77	241	607 000,98	2 247 772,77	335	609 447,89	2 242 987,13
54	608 057,38	2 246 192,26	148	607 325,67	2 247 571,98	242	606 997,61	2 247 779,78	336	609 451,55	2 242 983,47
55	608 053,73	2 246 195,90	149	607 314,49	2 247 598,83	243	606 997,26	2 247 780,45	337	609 453,98	2 242 982,47
56	608 048,73	2 246 197,24	150	607 307,18	2 247 617,94	244	606 993,60	2 247 784,11	338	609 598,53	2 242 943,94
57	608 043,73	2 246 195,90	151	607 315,50	2 247 620,59	245	606 988,60	2 247 785,45	339	610 129,72	2 242 402,00
58	608 043,05	2 246 195,48	152	607 462,16	2 247 667,09	246	606 984,85	2 247 784,72	340	610 491,67	2 241 473,72
59	608 041,98	2 246 194,74	153	607 464,27	2 247 666,52	247	606 982,19	2 247 783,65	341	610 492,08	2 241 472,81
60	608 039,00	2 246 191,50	154	607 467,59	2 247 667,09	248	606 981,45	2 247 783,85	342	610 546,76	2 241 365,64
61	608 037,66	2 246 186,50	155	607 470,80	2 247 668,22	249	606 977,81	2 247 783,16	343	610 546,77	2 241 365,62
62	608 038,59	2 246 183,04	156	607 472,48	2 247 668,99	250	606 975,09	2 247 782,10	344	610 779,95	2 240 910,93
63	608 004,74	2 246 151,69	157	607 476,14	2 247 672,65	251	606 973,73	2 247 781,45	345	610 761,82	2 240 892,72
64	608 004,62	2 246 151,58	158	607 477,48	2 247 677,65	252	606 970,07	2 247 777,79	346	610 724,54	2 240 856,01
65	607 983,23	2 246 131,12	159	607 476,88	2 247 681,06	253	606 968,73	2 247 772,79	347	610 701,22	2 240 833,13
66	607 886,32	2 246 296,21	160	607 476,60	2 247 681,83	254	606 969,58	2 247 768,75	348	610 699,56	2 240 830,99
67	607 885,92	2 246 296,84	161	607 483,74	2 247 692,12	255	606 970,54	2 247 766,57	349	610 698,23	2 240 825,99
68	607 823,68	2 246 386,71	162	607 542,31	2 247 709,55	256	606 971,03	2 247 765,60	350	610 698,45	2 240 823,86
69	607 726,11	2 246 528,02	163	607 600,27	2 247 725,22	257	606 974,69	2 247 761,94	351	610 703,84	2 240 799,17
70	607 726,07	2 246 528,07	164	607 602,66	2 247 726,21	258	606 979,69	2 247 760,60	352	610 712,28	2 240 756,85
71	607 699,26	2 246 566,43	165	607 606,32	2 247 729,87	259	606 982,05	2 247 761,04	353	610 712,29	2 240 756,79
72	607 832,56	2 246 746,27	166	607 607,66	2 247 734,87	260	606 984,32	2 247 758,77	354	610 735,57	2 240 644,20
73	607 833,19	2 246 747,22	167	607 607,65	2 247 735,14	261	606 985,78	2 247 748,76	355	610 510,76	2 240 789,77
74											

Схема расположения границ публичного сервитута Л-6-10кВ ПС Пионер



Масштаб 1:19 000

Условные обозначения:

- Граница публичного сервитута
- Граница земельного участка, по сведениям ЕГРН
- Границы объекта капитального строительства по сведениям ЕГРН
- Граница кадастрового квартала
- Граница муниципальных образований
- - Характерная точка границы публичного сервитута
- 1 - Обозначение характерной точки границы публичного сервитута
- :2 - Кадастровый номер земельного участка, по сведениям ЕГРН
- 34:12:080009 - Номер кадастрового квартала